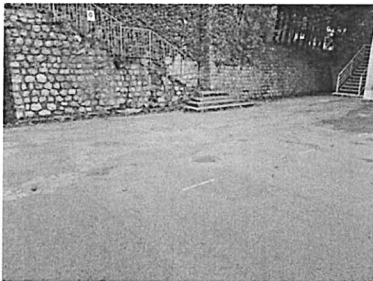


## **ANOMALIE INTERNE: SEGNALETICA, DOCUMENTAZIONE, CASSETTA P.S., etc.**

### **ITI di Soveria M.Ili:**

- Bisogna segnalare, tracciandone a terra la delimitazione, l'area della coorte utilizzabile per attività ginnica, tenendo gli allievi a debita distanza dalla ringhiera della scala che risulta pericolante. E' opportuno altresì servirsi di fornitore esterno per metterne in sicurezza gli ancoraggi.
- Bisogna segnalare il pericolo costituito dal basamento della scala antincendio (tracciando delle strisce giallo-neri o bianco-rosse su tutti gli elementi di base della scala antincendio).
- Bisogna segnalare il pericolo d'inciampo costituito dal gradino su cui sono posizionati i water nel bagno degli allievi (tracciando delle strisce giallo-neri).
- Bisogna tenere sotto chiave i prodotti utilizzati per la pulizia (in locale apposito).

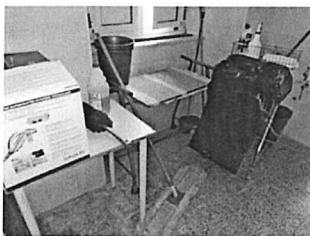
## **DOCUMENTAZIONE FOTOGRAFICA**



**Delimitare area Ginnica**



**Basamento scala antincendio**



**Materiale usato per le pulizie**



**Gradino accesso water**